

ERFGOEDPLUS.BE EN HET ERFGOEDREGISTER

Het religieus erfgoed duurzaam inventariseren en publiek ontsluiten.

2019

1. Vlaamse Erfgoeddatabanken

Op 1 januari 2018 werden de culturele bevoegdheden van de provincies overgedragen aan de Vlaamse Gemeenschap en de gemeenten. De Erfgoeddatabanken worden verdergezet door de afdeling Waarborgen en Beheren van het Departement Cultuur, Jeugd en Media (CJM). De Erfgoeddatabanken zijn *een belangrijk instrument voor het in kaart brengen van, de zorg voor en de bekendmaking van het Vlaams roerend erfgoed.*

2. Erfgoedplus.be?

Erfgoedplus.be is één van de voormalige provinciale erfgoeddatabanken. Erfgoedplus.be bestaat uit een database met erfgoedinformatie (de *Erfgoeddatabank*), een portaalwebsite om deze informatie naar het publiek te ontsluiten (www.erfgoedplus.be) en een online (webbased) programma om erfgoedcollecties te registreren (het *Erfgoedregister*).



De drie delen staan met mekaar in verband en vullen mekaar aan. De Erfgoeddatabank verzamelt erfgoedinformatie. Het Erfgoedregister is één van de belangrijkste instrumenten om gegevens in de Erfgoeddatabank in te voeren. Informatie uit de databank wordt publiek ontsloten via de website van Erfgoedplus.be. ***Erfgoedplus.be is tegelijk een erfgoeddatabank, een erfgoedwebsite én een digitale erfgoedinventaris.***

3. Erfgoedregister?

Het *Erfgoedregister* is het *collectiebeheersysteem* van *Erfgoedplus.be* en werd op maat van kerkelijke collecties ontwikkeld. Het Erfgoedregister is een professionele webtoepassing met museale standaarden om religieuze voorwerpen te registreren. De inventaris blijft in het beheer van de kerkfabriek en elke deelnemer blijft alle rechten behouden. Het erfgoedregister is in de eerste plaats een instrument voor het beheer van uw religieuze collectie.

4. Waarom een digitale inventaris?

Het religieuze erfgoed van kerken en kapellen valt onder de wettelijke inventarisplicht. Eenmaal ingevoerd, zorgt het Erfgoedregister ervoor dat de inventaris steeds toegankelijk blijft. Het rapport “Wettelijke inventaris voor Kerkfabrieken” voldoet aan de jaarlijkse verplichting.

- de kerkelijke inventaris wordt bewaard en is steeds raadpleegbaar
- rapporteren conform wettelijke inventaris voor Kerkfabrieken
- up-to-date bij valorisatie, medegebruik, nevenbestemming of herbestemming
- tijdbesparend voor Monumentenwacht bij interieurinspectie
- basisvoorwaarde bij bruikleen of overdrachten van religieus erfgoed
- een referentie bij betwistingen van eigendommen

5. Erfgoedregister voor kerkfabrieken & religieuze collecties

Een inventaris opstellen is een arbeidsintensieve opdracht. Eenmaal een inventaris af is, kost het weinig moeite om deze te onderhouden. In het Erfgoedregister blijft elke inventaris steeds ter beschikking van de kerkfabriek. De kerkfabriek is niet afhankelijk van externen. Men kan als kerkbestuur zelf een inventaris opstarten, hierin verbeteringen aanbrengen en actueel houden. Ook bij een wisseling van het bestuur blijft de kerkelijke inventaris beschikbaar. Bij verlies van toegangscode met paswoord kan men steeds de Vlaamse erfgoedconsulenten contacteren.

The screenshot shows the search interface of the Erfgoedregister. The search criteria are set to 'Collectie van de kerk Sint-Petrus, Leut (73107E01)' and 'miskelken'. The search results table shows two entries: '73107E01 028' and '73107E01 027', both with the object name 'miskelken' and status 'afgewerkt'. A browser window is open over the search results, showing a list of search suggestions: 'kelkvela', 'lavabo's', and 'miskelken'.

Inventarisnummer	Objectnaam	Titel	Standplaats	Status
73107E01 028	miskelken		sacristiekast	afgewerkt
73107E01 027	miskelken		sacristiekast	afgewerkt

Startscherm van het Erfgoedregister. Van hieruit kan men elke beschrijving opzoeken en openen. Om in het Erfgoedregister te werken is enkel een internetverbinding nodig. Men kan op elk gegeven moment aan de inventaris werken. Men kan in alle rust en op eigen tempo van thuis uit de inventaris onderhouden.

Het Erfgoedregister is een online toepassing. Men heeft *enkel een internetverbinding nodig*. Het is perfect mogelijk om van thuis uit in alle comfort en op eigen tempo gegevens in te voeren. Meerdere personen kunnen tezelfdertijd in het Erfgoedregister werken. Het Erfgoedregister houdt niet alleen gegevens bij. Men kan ook eenvoudig foto's, geluidsopnames en tekstbestanden uploaden. Het Erfgoedregister is op maat gemaakt van religieuze erfgoedcollecties



Het Erfgoedregister is een online toepassing. Dit laat toe om eender waar en wanneer aan de kerkelijke inventaris te werken. Op locatie in de kerk of tijdens nazicht van bijzondere erfgoedobjecten in externe opslagplaatsen.

Het Erfgoedregister laat toe om verwervingsgegevens bij te houden, bruiklenen te beheren en standplaatsen op te geven. Een inventaris is een onmisbaar instrument voor collectiebeheer. De toegang tot elke inventaris is beveiligd. Enkel de kerkfabriek krijgt toegang en bepaalt zelf wie met het Erfgoedregister mag werken.

Een inventaris van de kerkelijke goederen is geen statisch document. Op elk gegeven ogenblik kan de inventaris geactualiseerd worden. Het Erfgoedregister is hiervoor een ideaal instrument. Eenmaal een inventaris van een kerk of kapel ingevoerd, kan men deze moeiteloos aanvullen en bijwerken. Wanneer nieuwe goederen worden aangekocht of wanneer voorwerpen worden afgestoten, hoeft men enkel de inventaris minimaal aan te passen om elk jaar in orde te zijn. *Voldoen aan de wettelijke inventarisverplichting lukt moeiteloos met het standaard rapport voor de "Wettelijke inventaris voor Kerkfabrieken".*

Een object zoeken	Creëer een objectbeschrijving	Rapportering	Collectiegegevens	Afmelden
Volledige inventaris in lijstvorm, zonder afbeeldingen (.pdf)		Maken/Vernieuwen	Bekijken	37 kB, versie 11-01-2019 om 13u34
Volledige inventaris in lijstvorm, met thumbnail (.pdf)		Maken/Vernieuwen	Bekijken	802 kB, versie 27-10-2017 om 13u48
Volledige inventaris in detailfiche (.pdf)		Maken/Vernieuwen	Bekijken	4128 kB, versie 27-10-2017 om 13u50
Volledige inventaris in detailfiche (.html)		Maken/Vernieuwen	Bekijken	1736 kB, versie 27-10-2017 om 13u44
Volledige inventaris in detailfiche (.html)		Maken/Vernieuwen		
Wettelijke inventaris voor Kerkfabrieken (.pdf)		Maken/Vernieuwen	Bekijken	22 kB, versie 22-01-2019 om 14u02
Volledige inventaris als XML export (.xml)		Maken/Vernieuwen	Bekijken	1578 kB, versie 27-10-2017 om 12u04

Het Erfgoedregister biedt standaard rapporten aan, waaronder de "Wettelijke inventaris voor Kerkfabrieken".

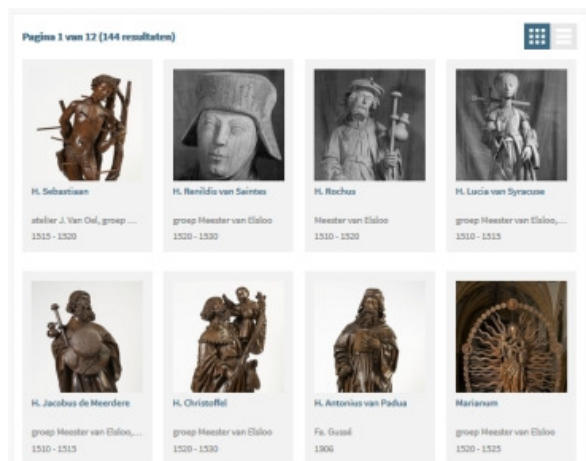
Op elk gegeven ogenblik kan men wijzigingen aanbrengen in de inventaris. Alle velden in het Erfgoedregister zijn aanpasbaar. De kerkfabriek kan eenvoudig rapporten afdrukken. Bovendien kan men object per object kiezen welke publiek worden ontsloten op de website www.erfgoedplus.be

6. Maak je kerkelijk erfgoed zichtbaar

Wie registreert met het Erfgoedregister kan zijn collectie publiek ontsluiten. Elke kerkfabriek heeft de keuze om het eigen religieus erfgoed op de website van Erfgoedplus.be te tonen. Men kan opteren om de volledige inventaris te tonen of enkel delen hiervan met het publiek te delen. Met het Erfgoedregister kan men dit eenvoudig object per object bepalen.

Erfgoedplus.be is een 'verzamelaar' voor Europeana, het Europese erfgoedportaal. Wie met het Erfgoedregister registreert, profileert zich meteen Europees.

- de eigen collectie wordt voor iedereen toegankelijk gemaakt via www.erfgoedplus.be
- de eigen collectie wordt ook Europees getoond via www.europeana.eu



De website www.erfgoedplus.be biedt de mogelijkheid om het kerkelijk erfgoed bij een ruimer publiek bekend te maken. Elke detailbeschrijving op Erfgoedplus.be is voorzien van een 'reactieknop'. Ook de erfgoedgemeenschap kan haar kennis met de kerkbeheerders delen.

Voorts is er een samenwerking met het Koninklijk Instituut voor het Kunstpatrimonium (KIK-IRPA). De beschrijvingen van kunsthistorische objecten kunnen wederzijds gekoppeld worden.

Erfgoeddatabanken brengen het religieus erfgoed onder de aandacht. Publieke aanwezigheid verhoogt de maatschappelijke waardering voor ons historisch rijke en gevarieerde kerkelijk erfgoed. Kennis versterkt de waardering voor het lokale erfgoed en draagt bij tot respect en zorg. Een publiek toegankelijke inventaris is bovendien de beste diefstalpreventie. Immers, niemand neemt het risico om traceerbare en goed gedocumenteerde objecten te verhandelen.

7. Deelnemen

Elke kerkfabriek of religieuze collectie kan deelnemen aan Erfgoedplus.be en gebruik maken van het Erfgoedregister. Voordat men aan de slag kan, wordt een overeenkomst afgesloten. Hierbinnen worden de engagementen van de kerkfabriek en het Departement Cultuur, Jeugd en Media (CJM) duidelijk beschreven. Deze overeenkomst regelt verder aspecten van recht rond het gebruik van het Erfgoedregister en publieke ontsluiting op de website van Erfgoedplus.be.

8. Consulentschap

De Vlaamse consulenten registratie bieden ondersteuning aan Vlaamse collectiebeheerders bij het digitaal registreren, beheren en ontsluiten van erfgoedcollecties. Daarnaast organiseren de consulenten registratie regelmatig opleidingen om met de aangeboden softwarepakketten (Erfgoedregister, Adlib/Axiell) te leren werken.

Er wordt nauw samengewerkt met de erfgoedcellen, de bisdommen, het expertisecentrum voor religieus erfgoed in Vlaanderen en Brussel (PARCUM), het Vlaams steunpunt voor cultureel erfgoed FA-RO, Monumentenwacht, het KIK-IRPA, KADOC en Archiefbank Vlaanderen, ...

Starten met de Vlaamse Erfgoeddatabanken? Heb je een ondersteuningsvraag?

Neem dan contact op met de consulenten registratie via erfgoeddatabanken@vlaanderen.be